

Beratung & Verkauf:
Petra Höpfner
T +43 676 550 39 40



OBJEKTDATEN

Objektnr. 1970
3562 Stiefern

SANIERUNGSBEDÜRFTIGES „BAUERNSACHERL“ IM KAMPTAL!

Wohnfläche	60,00 m ²	fGEE	5,97
Grundfläche	618,00 m ²	HWB (kWh/qma)	650,8
Zimmer	2		
Kaufpreis	69.000,- €		

OBJEKTBE SCHREIBUNG

Das ehemalige „Bauernsacherl“, eingebettet in die malerische Weinlandschaft des Kamptals, bietet eine ideale Gelegenheit für Heim- und Handwerker.

Das renovierungsbedürftige Häuschen mit einer ca. 60 m² Wohnfläche bietet folgendes Raumprogramm:

Vorraum
Abstellraum
Speis
WC
Küche
2 Zimmer

Der von außen begehbare Dachboden erweitert die Nutzungsmöglichkeiten.

Die Liegenschaft verfügt über eine kleine Grünfläche (vor dem Schuppen) mit Blick zur Kirche, während der Holzschuppen und das Nebengebäude ehemalige Kleintierhaltung und zusätzliche Lagermöglichkeiten bieten.

Anschlüsse: Ortswasser, Kanal, Strom, Brunnen
Einzelofenheizung

Die Liegenschaft liegt direkt an der Bundesstraße und erfordert eine umfassende Sanierung.

Die Umgebung verspricht Heurige und ein Gasthaus direkt im Ortsverband. Die Bahnstation Stiefern ist fußläufig erreichbar und die Infrastruktur mit Einkaufsmöglichkeiten, Arzt usw. ist im nur 3 km entfernten Ort Schönberg/Kamp vorhanden.

Gesamtgrund 618 m²

Kaufpreis: € 69.000,-

Für weitere Informationen und zur Vereinbarung eines Besichtigungstermins steht Ihnen Frau Höpfner gerne unter

0676-5503940 zur Verfügung.

Nebenkostenaufstellung:

3,5 % Grunderwerbsteuer

1,1 % Grundbucheintragungsgebühr

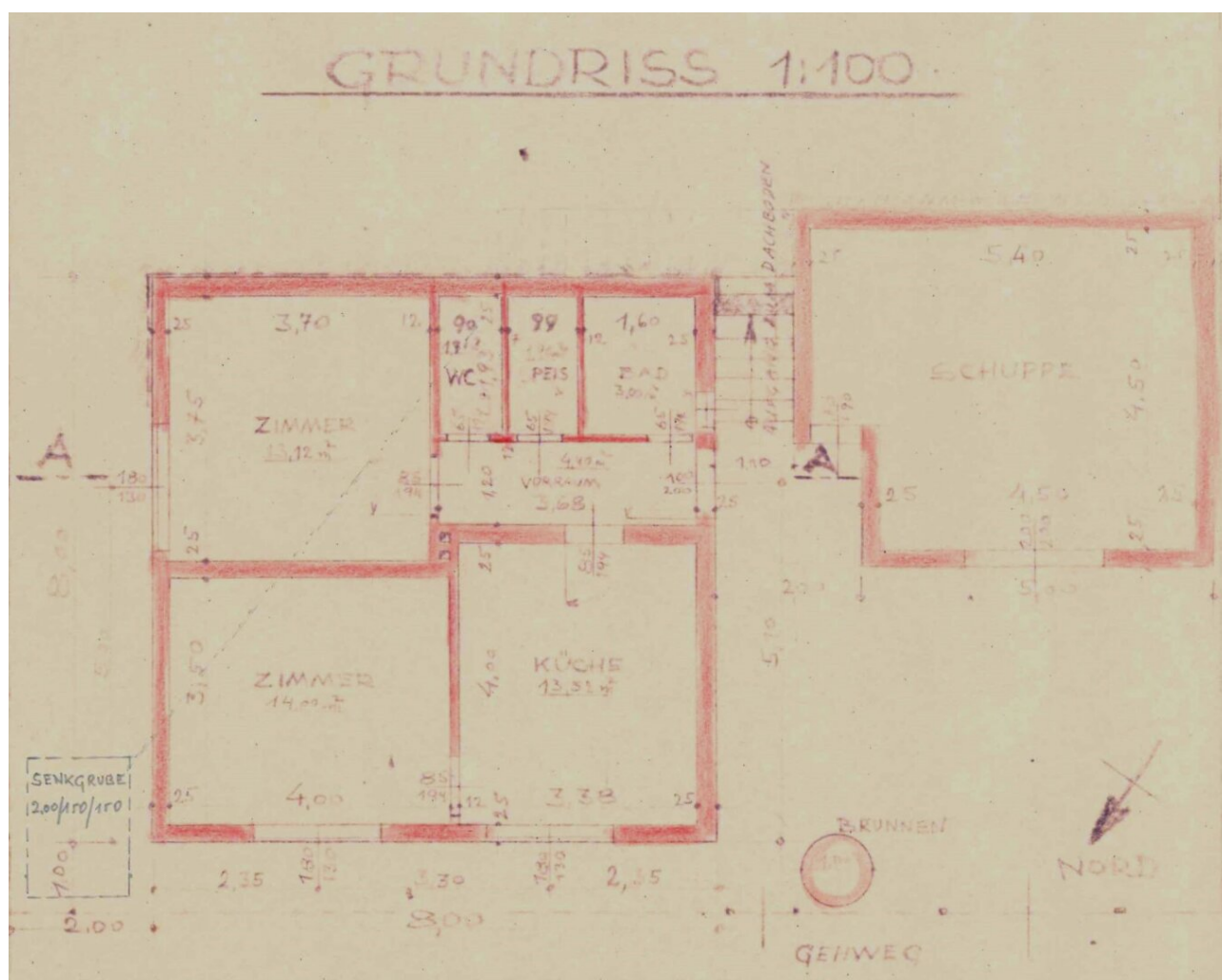
3 % + USt, d.s. 3,6 % Maklerprovision

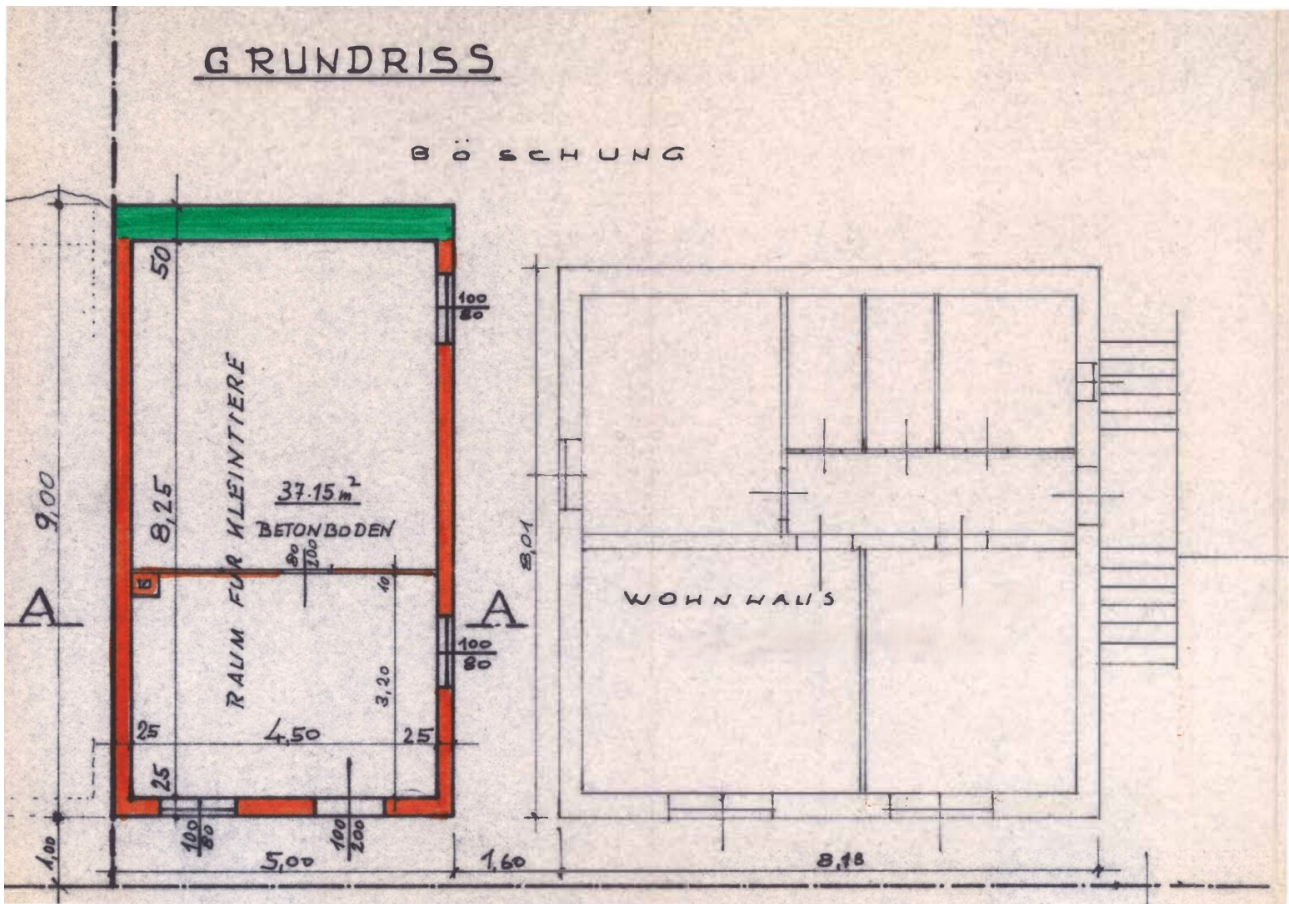
Kaufvertrag Rechtsanwalt: Kosten der Vertragserrichtung und grundbücherlichen Durchführung: gemäß der Tarifordnung des jeweiligen Urkundenerrichters, sowie Barauslagen für Beglaubigungen und Stempelgebühren.

Dieses Angebot ist unverbindlich und freibleibend!

Sämtliche Angaben basieren auf den uns vorgelegten Informationen und sind ohne Gewähr!

GRUNDRISSE





FOTOS





WICHTIGE HINWEISE

Dieses Angebot ist unverbindlich und freibleibend!

Sämtliche Angaben basieren auf den uns vorgelegten Informationen und sind ohne Gewähr!

Downloads, Kaufnebenkosten, unsere AGB und Kontaktdaten finden Sie unter INFO / KONTAKT.

LINK ZUM OBJEKT

<https://heilig.immobilien/1970>

