

NEUBAU  
MIETE  
ERSTBEZUG

Mühlbachgasse 8·10·12  
3500 Krems



Visualisierung

HAUS 12 TOP 6

WOHNUNG MIT TERRASSE UND GARTEN





Visualisierung

Mühlbachgasse 8•10•12  
3500 Krems

WOHNUNG  
MIT TERRASSE  
UND GARTEN

53,41 m<sup>2</sup>  
Wohnfläche

32,14 m<sup>2</sup>  
Außenbereiche

Abgehängte Decken

Abstellraum, WC, Dusch/Bad und  
partiell im Vorraum

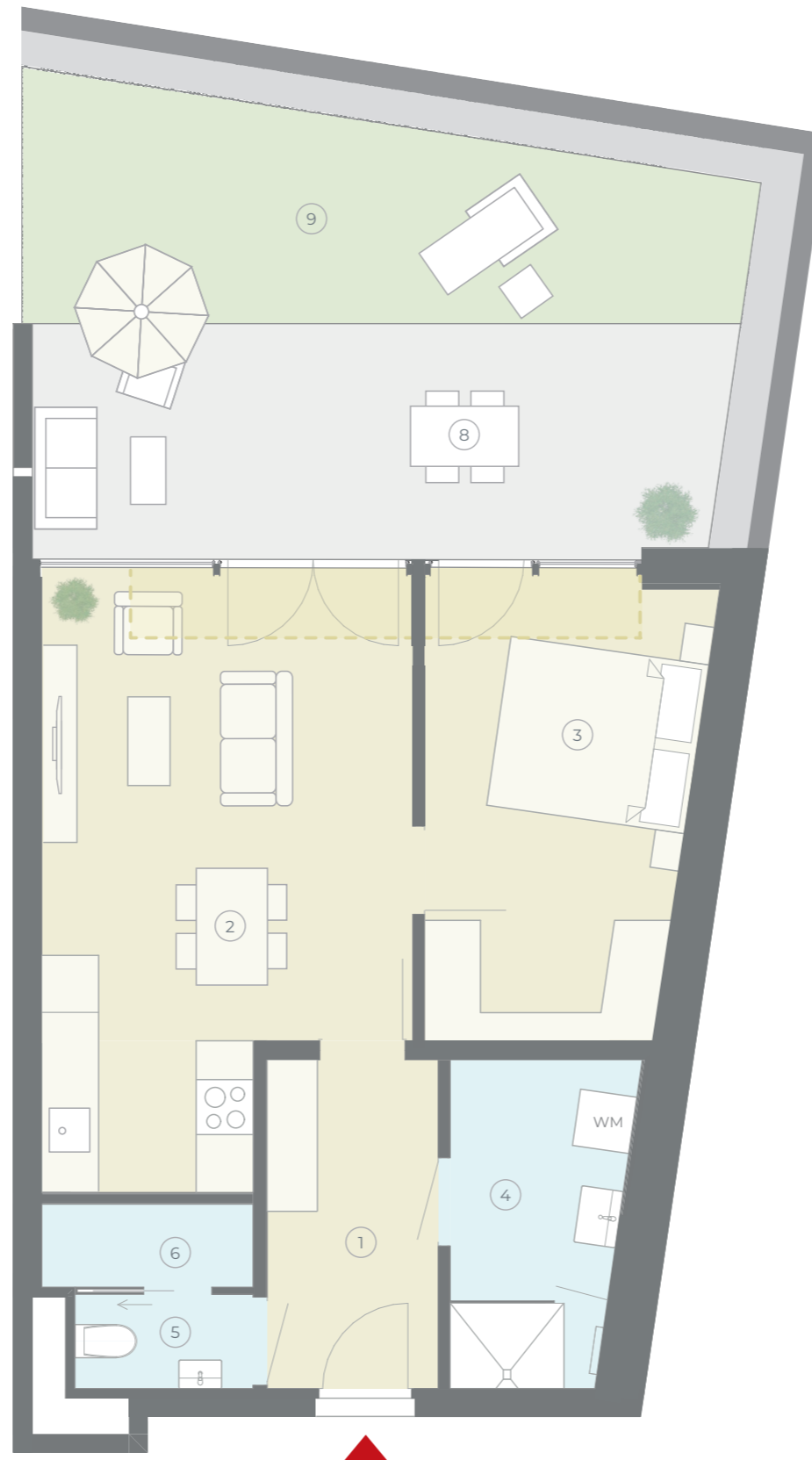


LEGENDE:

WM = Anschluss für Waschmaschine  
= Wintergarten



Hinweise: Im Plan vorhandene Abmessungen sind Rohbaumaße und nicht für die Bestellung von Einbaumöbeln verwendbar (Naturmaße erforderlich). Einrichtungsvorschläge (Innenräume, Terrassen, Balkone, Loggien, Gärten) sind nicht Bestandteil der Bau- und Ausstattungsbeschreibung. Die Ausführung erfolgt gemäß der Bau- und Ausstattungsbeschreibung, die Flächenberechnung nach dem WEG (Wohnungseigentumsgesetz). Änderungen vorbehalten. HWB / fGEE: 34,4 kWh/m<sup>2</sup>a / 0,84



WOHNUNG MIT  
TERRASSE UND GARTEN

Wohnfläche	53,41 m <sup>2</sup>
Außenbereiche gesamt:	32,14 m <sup>2</sup>
Terrasse 16,01 m <sup>2</sup> ,	
Garten 16,13 m <sup>2</sup>	

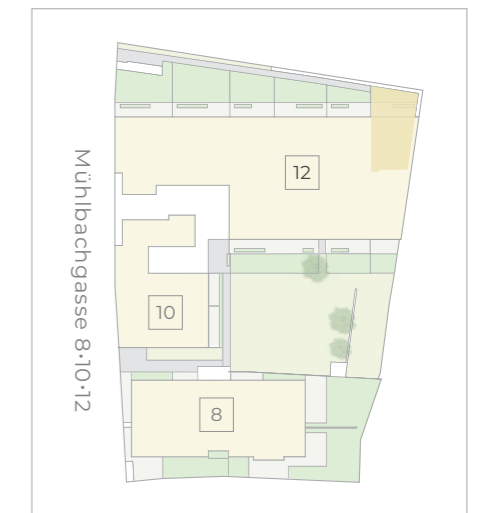
WOHNFLÄCHEN

① Vorraum	6,26 m <sup>2</sup>
② Wohnen/Kochen/Essen	23,11 m <sup>2</sup>
③ Zimmer	13,91 m <sup>2</sup>
④ Dusche-Bad	6,31 m <sup>2</sup>
⑤ WC	1,87 m <sup>2</sup>
⑥ Abstellraum	1,95 m <sup>2</sup>

AUSSENBEREICHE

⑧ Terrasse (Plattenbelag)
⑨ Garten (Rasen)

POSITION / HAUS





NEUBAU  
MIETE  
ERSTBEZUG

## VERMIETUNG:

Neubauwohnungen  
Mühlbachgasse 8·10·12  
3500 Krems



**Andreas Feiler**  
HEILIG IMMOBILIEN GmbH  
Am Südblick 7/4  
3550 Langenlois  
T +43 664 120 32 37  
feiler@heilig-immobilien.at  
www.heilig-immobilien.at

**HEILIG**  
IMMOBILIEN



Visualisierung