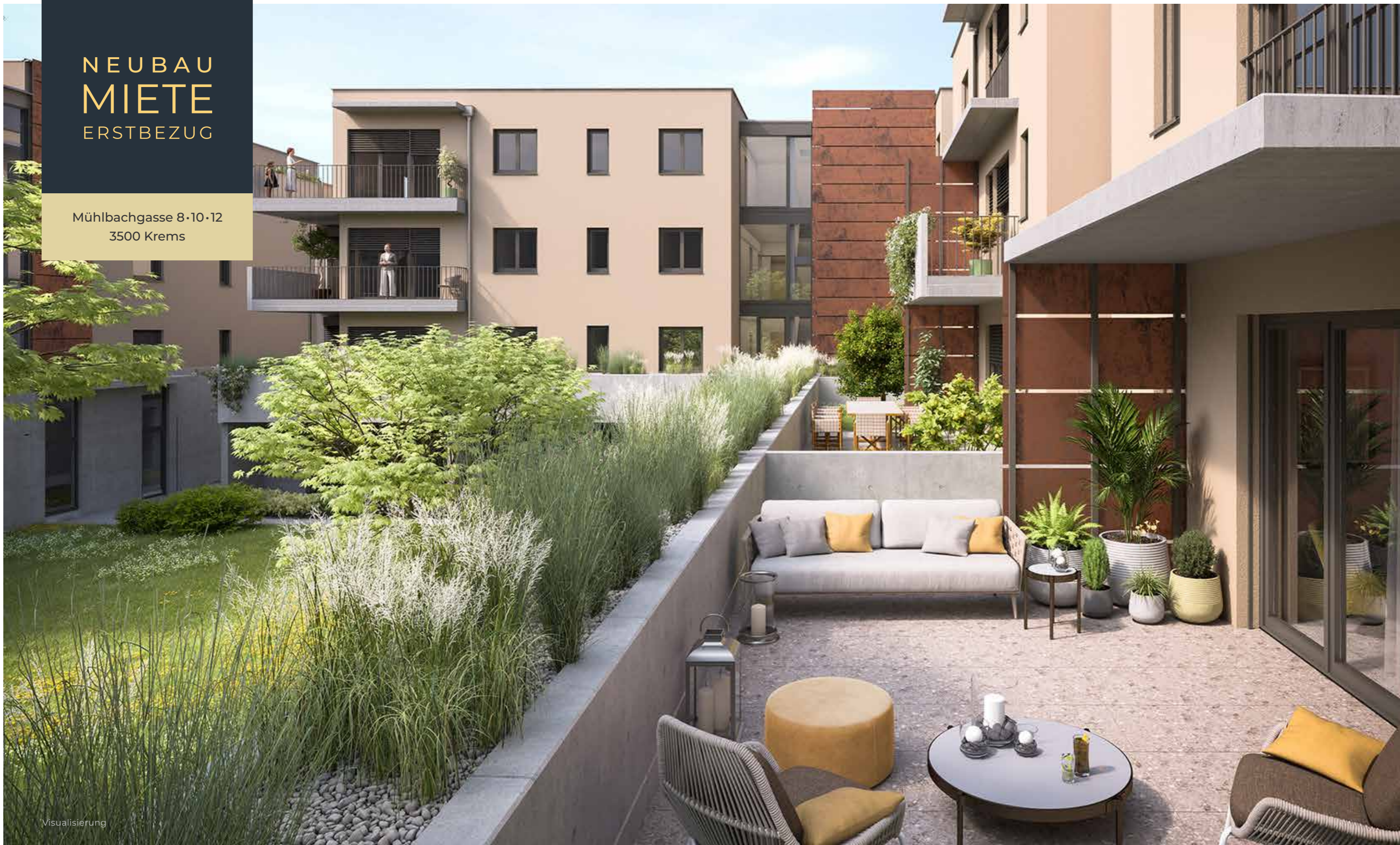


NEUBAU
MIETE
ERSTBEZUG

Mühlbachgasse 8·10·12
3500 Krems



Visualisierung

HAUS 12 TOP 10

WOHNUNG MIT TERRASSE UND GRÜNFLÄCHE



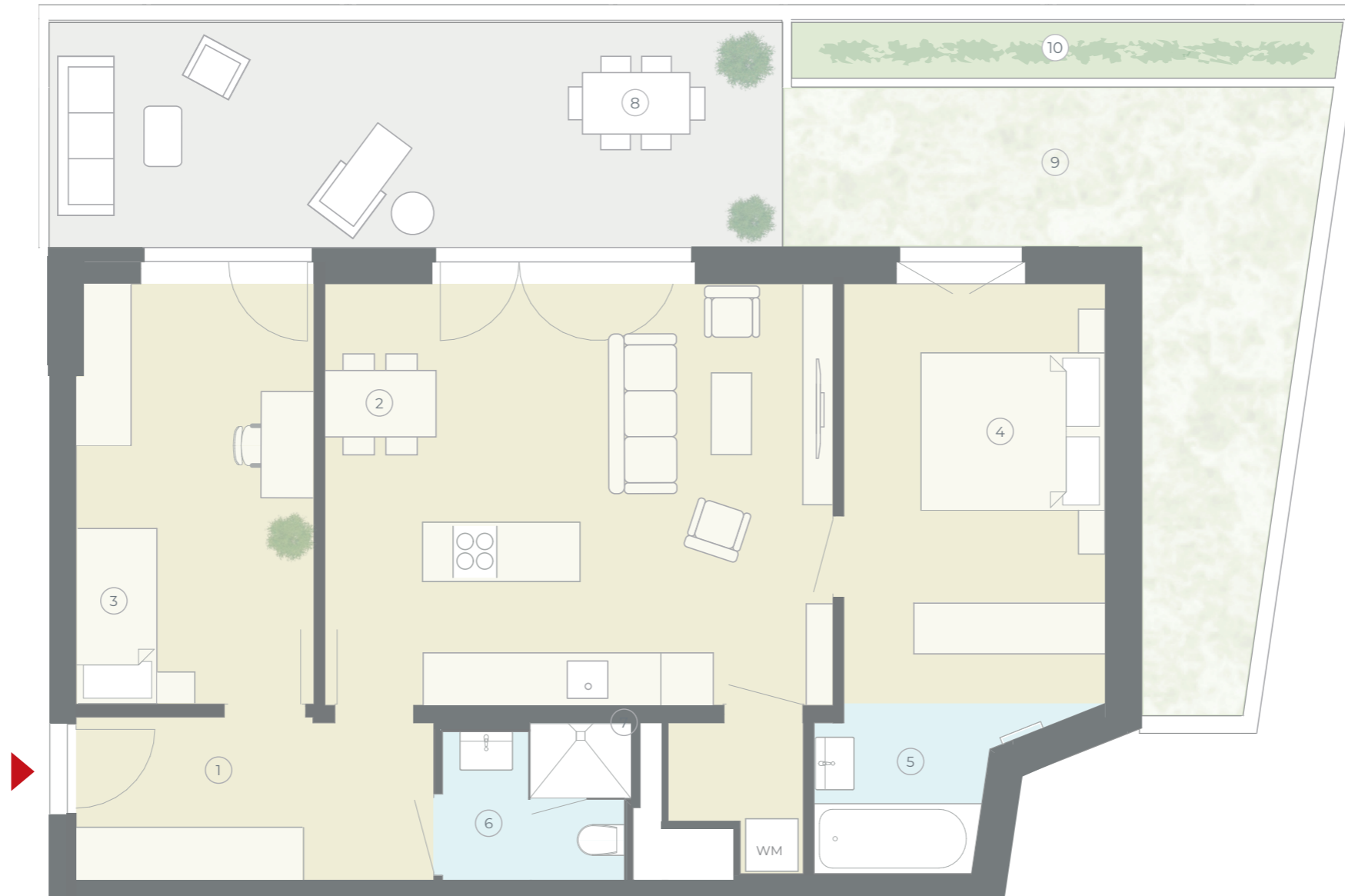
Visualisierung

Mühlbachgasse 8•10•12
3500 Krems an der Donau

**WOHNUNG MIT
TERRASSE UND
GRÜNFLÄCHE**

72,76 m²
Wohnfläche

45,29 m²
Außenbereiche



**WOHNUNG MIT TERRASSE
UND GRÜNFLÄCHE**



Wohnfläche **72,76 m²**
Außenbereiche gesamt: **45,29 m²**
*Terrasse 21,60 m², Grünfläche
inkl. Pflanztrog 23,69 m²*

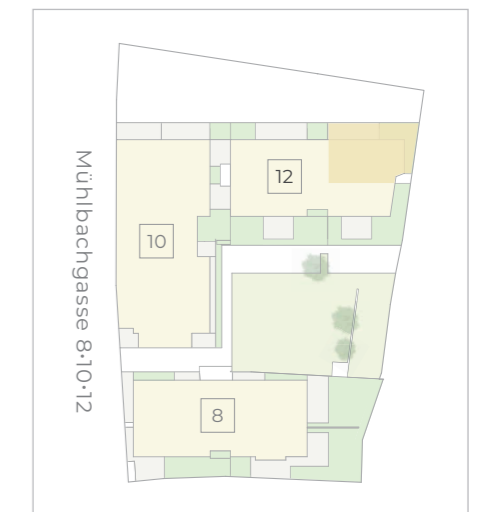
WOHNFLÄCHEN

①	Vorraum	7,54 m ²
②	Wohnen/Kochen/Essen	28,00 m ²
③	Zimmer A	12,98 m ²
④	Zimmer B	14,35 m ²
⑤	Bad	4,04 m ²
⑥	Dusche/WC	3,71 m ²
⑦	Abstellraum	2,14 m ²

AUSSENBEREICHE

- ⑧ Terrasse (Plattenbelag)
- ⑨ Grünfläche (extensiv begrünt)
- ⑩ Pflanztrog

POSITION / HAUS



Abgehängte Decke

Abstellraum



LEGENDE:

WM = Anschluss für Waschmaschine

Hinweise: Im Plan vorhandene Abmessungen sind Rohbaumaße und nicht für die Bestellung von Einbaumöbeln verwendbar (Naturmaße erforderlich). Einrichtungsvorschläge (Innenräume, Terrassen, Balkone, Loggien, Gärten) sind nicht Bestandteil der Bau- und Ausstattungsbeschreibung. Die Ausführung erfolgt gemäß der Bau- und Ausstattungsbeschreibung, die Flächenberechnung nach dem WEG (Wohnungseigentumsgesetz). Änderungen vorbehalten. HWB / fGEE: 34,4 kWh/m²a / 0,84



NEUBAU
MIETE
ERSTBEZUG

VERMIETUNG:

Neubauwohnungen
Mühlbachgasse 8·10·12
3500 Krems



Andreas Feiler
HEILIG IMMOBILIEN GmbH
Am Südblick 7/4
3550 Langenlois
T +43 664 120 32 37
feiler@heilig-immobilien.at
www.heilig-immobilien.at

HEILIG
IMMOBILIEN

