



ERSTE LAGE

IN DER KREMSER ALTSTADT



TOP 1 HAUS 10

GEWERBEOBJEKT
FÜR ORDINATION,
BÜRO, KANZLEI

MÜHLBACHGASSE 10
3500 KREMS AN DER DONAU

WWW.1LAGE.AT

Realisierung

BERATUNG & VERKAUF: Andreas Feiler ☎ +43 664 120 32 37 feiler@heilig-immobilien.at



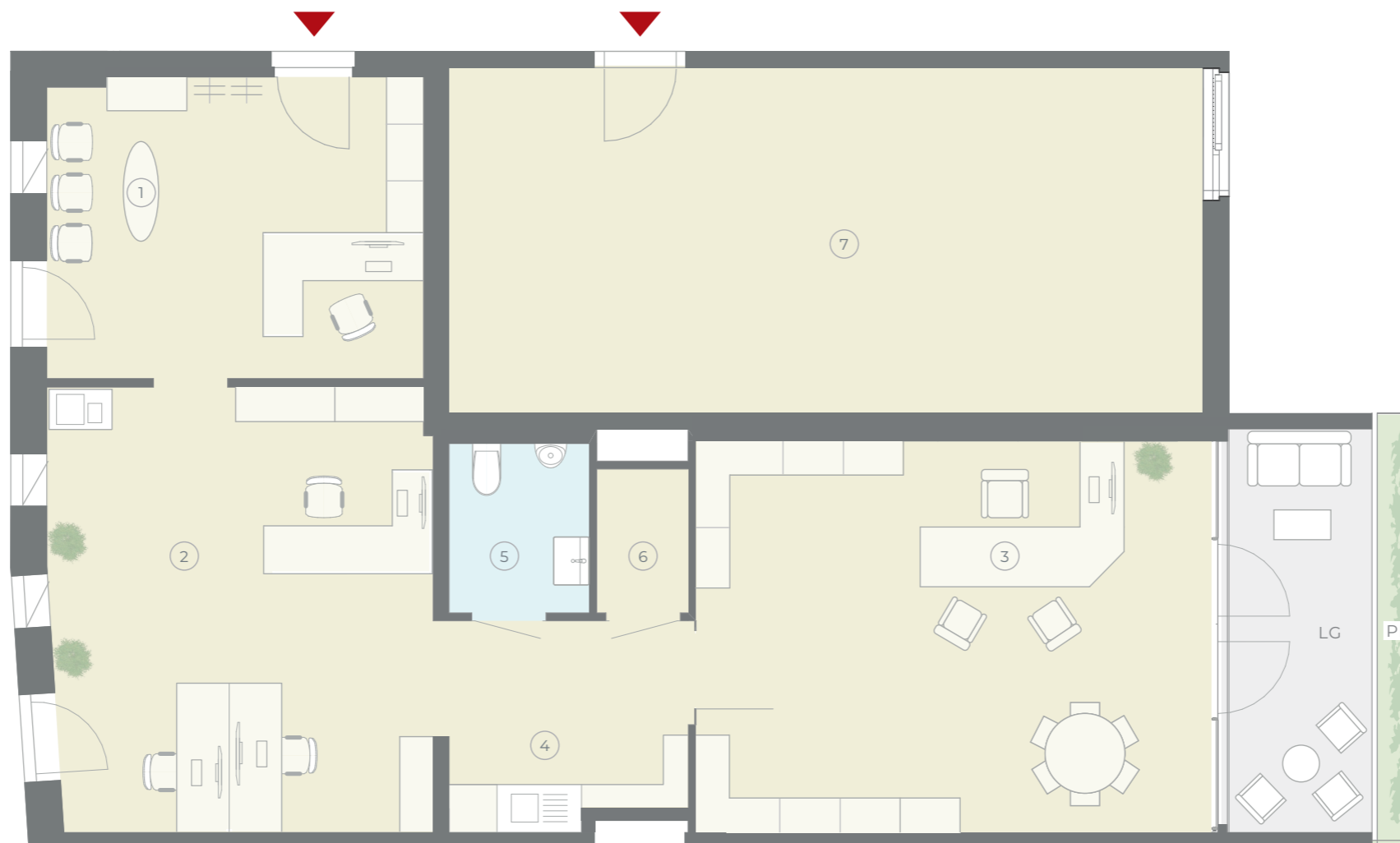
Visualisierung

Mühlbachgasse 8•10•12
3500 Krems an der Donau

**ORDINATION,
BÜRO, KANZLEI
MIT LOGGIA**

128,62 m²
Nutzfläche

12,73 m²
Außenbereiche

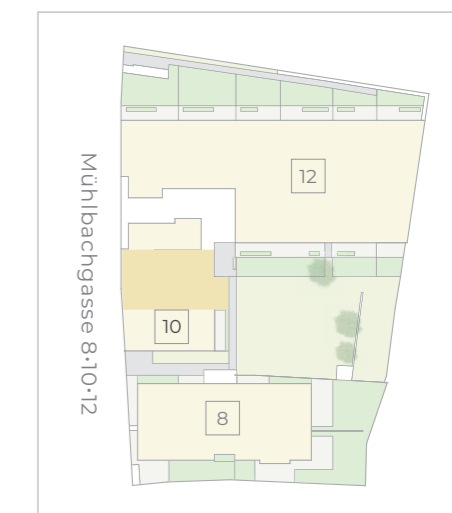


**ORDINATION/BÜRO/KANZLEI
MIT LOGGIA**

Nutzfläche	128,62 m ²
Außenbereiche gesamt:	12,73 m ²
Loggia 9,52 m ² (LG)	
Pflanzbeet 3,21 m ² (PB)	
Kaufpreis netto €	511.200

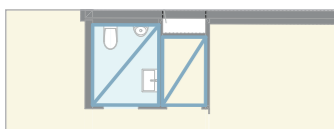
① Raum 1	17,68 m ²
② Raum 2	25,91 m ²
③ Raum 3	30,97 m ²
④ Teeküche	7,51 m ²
⑤ WC	3,71 m ²
⑥ Abstellraum A	2,05 m ²
⑦ Abstellraum B	40,79 m ²

POSITION / HAUS



Abgehängte Decken

WC, Abstellraum



HEILIG IMMOBILIEN GMBH - Am Südblick 7/4 - 3550 Langenlois • www.heilig-immobilien.at • www.1lage.at

Hinweise: Im Plan vorhandene Abmessungen sind Rohbaumaße und nicht für die Bestellung von Einbaumöbeln verwendbar (Naturmaße erforderlich). Einrichtungsvorschläge (Innenräume, Loggien) sind nicht Bestandteil der Bau- und Ausstattungsbeschreibung. Die Ausführung erfolgt gemäß der Bau- und Ausstattungsbeschreibung, die Flächenberechnung nach dem WEG (Wohnungseigentumsgesetz). Änderungen vorbehalten. HWB / fGEE: 34,4 kWh/m²a / 0,84