



ERSTE LAGE

IN DER KREMSER ALTSTADT

Eigentumswohnungen
Mühlbachgasse 8·10·12
3500 Krems

TOP 6 HAUS 10

WOHNUNG MIT TERRASSE

WWW.1LAGE.AT



WOHNUNG
MIT TERRASSE

Visualisierung



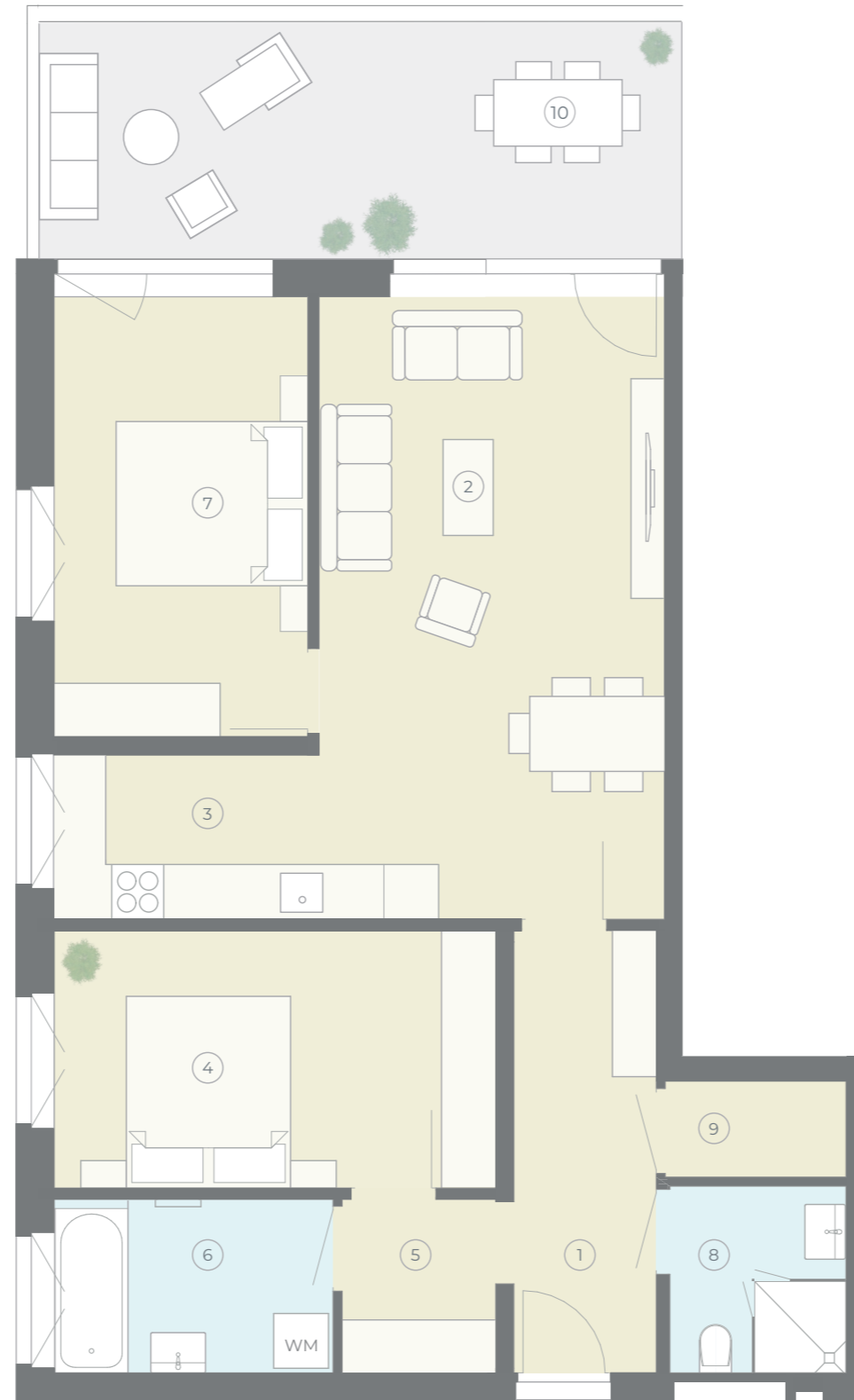
Visualisierung

Mühlbachgasse 8•10•12
3500 Krems an der Donau

**WOHNUNG
MIT TERRASSE**

80,67 m²
Wohnfläche

18,17 m²
Außenbereich



**WOHNUNG
MIT TERRASSE**



Wohnfläche	80,67 m²
Außenbereich: Terrasse	18,17 m²
Kaufpreis €	488.300

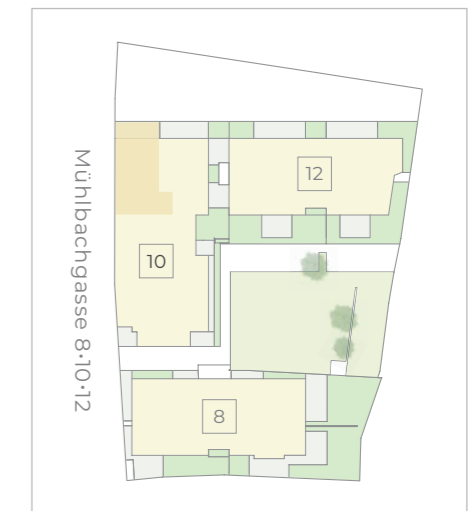
WOHNFLÄCHEN

① Vorraum/Flur	7,56 m ²
② Wohnen/Essen	25,81 m ²
③ Kochen	5,23 m ²
④ Zimmer A	13,65 m ²
⑤ Begehbare Garderobe	3,20 m ²
⑥ Bad	5,79 m ²
⑦ Zimmer B	13,40 m ²
⑧ Dusche/WC	3,95 m ²
⑨ Abstellraum	2,08 m ²

AUSSENBEREICH

- ⑩ Terrasse (Plattenbelag)

POSITION / HAUS



LEGENDE:

WM = Anschluss für Waschmaschine



BERATUNG & VERKAUF: Andreas Feiler • T +43 664 120 32 37 • E-Mail: feiler@heilig-immobilien.at • HEILIG IMMOBILIEN GMBH - Am Südblick 7/4 - 3550 Langenlois • www.heilig-immobilien.at • www.1lage.at

Hinweise: Im Plan vorhandene Abmessungen sind Rohbaumaße und nicht für die Bestellung von Einbaumöbeln verwendbar (Naturmaße erforderlich). Einrichtungsvorschläge (Innenräume, Terrassen, Balkone, Loggien, Dachgärten) sind nicht Bestandteil der Bau- und Ausstattungsbeschreibung. Die Ausführung erfolgt gemäß der Bau- und Ausstattungsbeschreibung, die Flächenberechnung nach dem WEG (Wohnungseigentumsgesetz). Änderungen vorbehalten. HWB / fGEE: 34,4 kWh/m²a / 0,84