



ERSTE LAGE

IN DER KREMSER ALTSTADT

Eigentumswohnungen
Mühlbachgasse 8·10·12
3500 Krems

TOP **3** HAUS 8

WOHNUNG MIT TERRASSE,
GRÜNFLÄCHE, PFLANZTROG

WWW.1LAGE.AT



WOHNUNG
MIT TERRASSE,
GRÜNFLÄCHE,
PFLANZTROG

Visualisierung

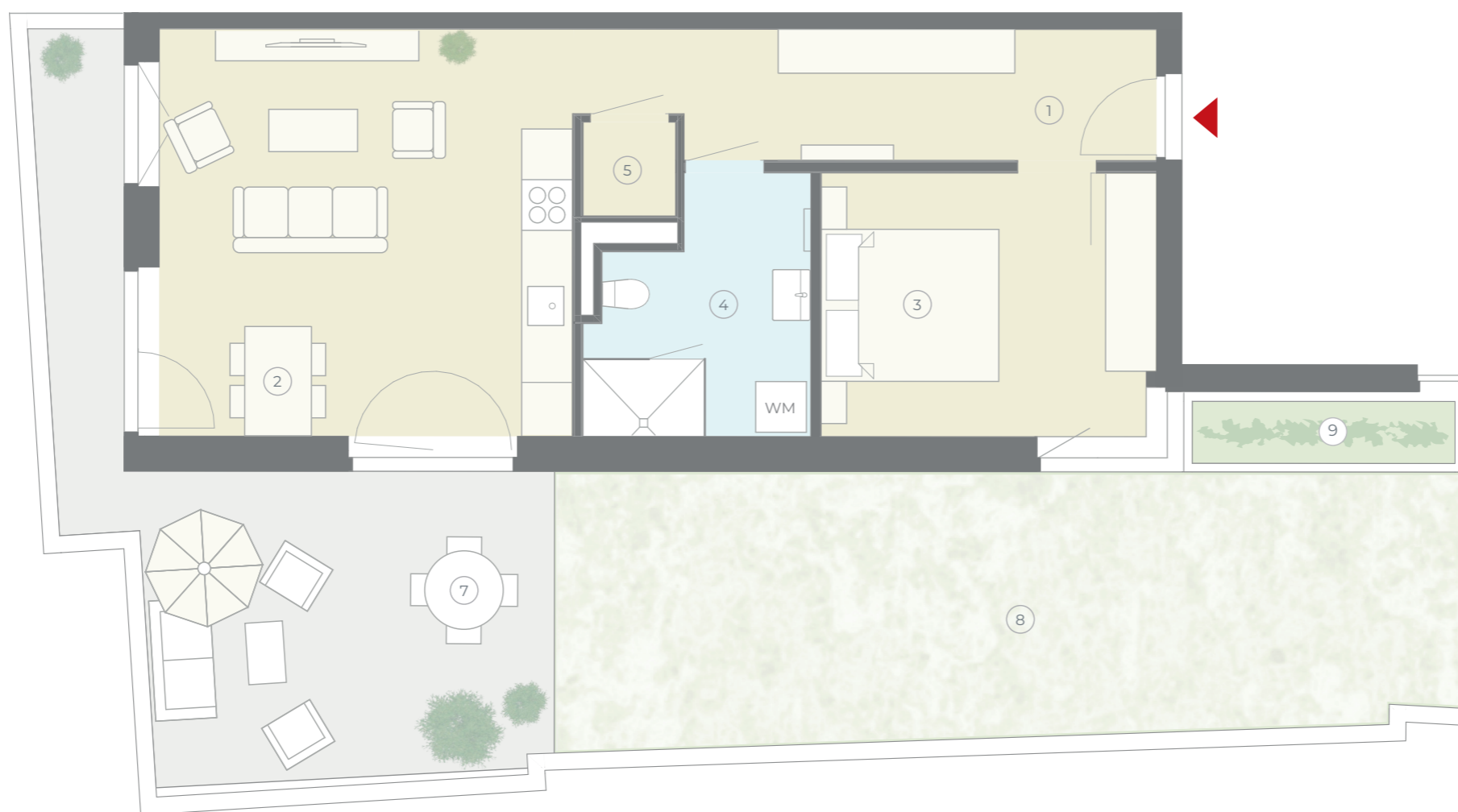


**WOHNUNG MIT TERRASSE
UND GRÜNFLÄCHE**

54,17 m² | **61,06 m²**
Wohnfläche | Außenbereiche

Mühlbachgasse 8•10•12 - 3500 Krems an der Donau

Visualisierung



LEGENDE:

WM = Anschluss für Waschmaschine



BERATUNG & VERKAUF: Andreas Feiler • T +43 664 120 32 37 • E-Mail: feiler@heilig-immobilien.at • HEILIG IMMOBILIEN GMBH - Am Südblick 7/4 - 3550 Langenlois • www.heilig-immobilien.at • www.1lage.at

Hinweise: Im Plan vorhandene Abmessungen sind Rohbaumaße und nicht für die Bestellung von Einbaumöbeln verwendbar (Naturmaße erforderlich). Einrichtungsvorschläge (Innenräume, Terrassen, Balkone, Loggien, Dachgärten) sind nicht Bestandteil der Bau- und Ausstattungsbeschreibung. Die Ausführung erfolgt gemäß der Bau- und Ausstattungsbeschreibung, die Flächenberechnung nach dem WEG (Wohnungseigentumsgesetz). Änderungen vorbehalten. HWB / fGEE: 30,3 kWh/m²a / 0,79

**WOHNUNG MIT TERRASSE
UND GRÜNFLÄCHE**



Wohnfläche **54,17 m²**

Außenbereiche gesamt: **61,06 m²**

Terrasse 23,47 m², Grünfläche
inkl. Pflanztrog 37,59 m²

Kaufpreis € **369.800**

WOHNFLÄCHEN

①	Vorraum	9,98 m ²
②	Wohnen/Kochen/Essen	23,59 m ²
③	Zimmer	12,28 m ²
④	Dusche/WC	7,10 m ²
⑤	Abstellraum	1,22 m ²

AUSSENBEREICHE

⑦	Terrassen (Plattenbelag)
⑧	Grünfläche (extensiv begrünt)
⑨	Pflanztrog

POSITION / HAUS

