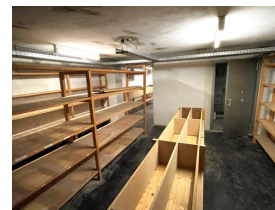


Beratung & Vermietung:
Kurt Weber
T +43 664 212 94 26



OBJEKTDATEN

Objektnr. 1983
3251 Purgstall an der Erlauf

GROSSZÜGIGER KELLERRAUM, WINTERFEST, TROCKEN, BEQUEMER ZUGANG!

Nutzfläche	43,00 m ²
Netto-Kaltmiete	70,- €
Gesamtmiete	96,- €

OBJEKTBSCHREIBUNG

Zur Vermietung gelangt ein großzügiger Kellerraum. Die Fläche beträgt ca. 43 m² und befindet sich im Kellergeschoss, welches bequem über eine Treppe erreichbar ist.

Ausstattung und Besonderheiten:

Zugang: Der Keller ist sowohl über den Haupteingang als auch über einen praktischen Hintereingang zugänglich. Letzterer ermöglicht es, mit dem Auto direkt an das Haus heranzufahren und bequem Ihre Sachen einzuladen und zu entladen.

Zustand: Die Räumlichkeiten sind winterfest und trocken, was eine optimale Lagerung von Gegenständen zu jeder Jahreszeit gewährleistet.

Versorgung: Der Keller ist mit Licht und Steckdosen ausgestattet, sodass Sie bei Bedarf elektrische Geräte nutzen können.

Lagerungsmöglichkeiten: In den Räumlichkeiten befinden sich bereits Regale, die Sie nach Belieben verwenden oder auf Wunsch entfernt werden können.

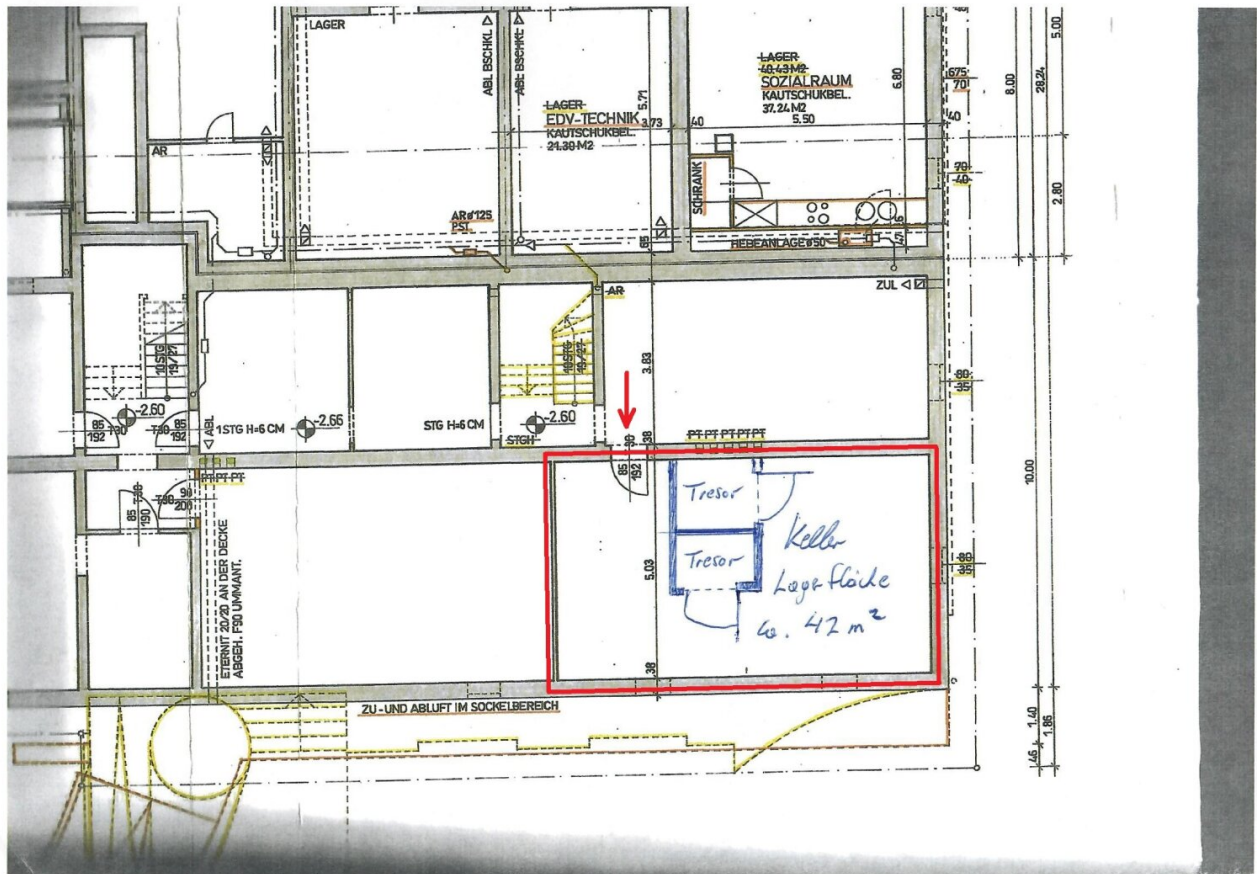
Dieser Kellerraum bietet ideale Bedingungen für verschiedene Lagerzwecke. Kontaktieren Sie uns gerne für weitere Informationen oder zur Vereinbarung eines Besichtigungstermins.

Wir weisen auf ein wirtschaftliches Naheverhältnis hin.

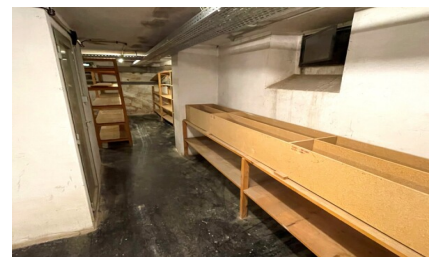
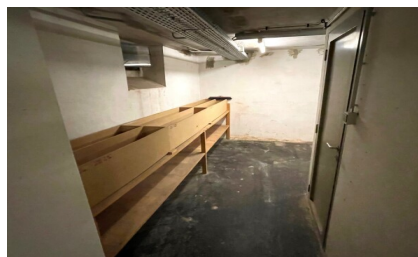
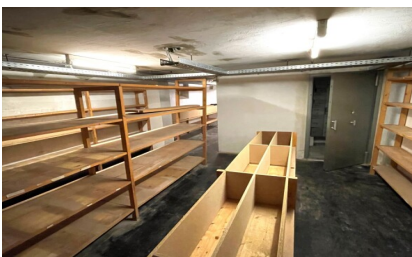
Für weitere Informationen oder zur Vereinbarung eines Besichtigungstermins steht Ihnen Herr Weber unter der Telefonnummer 0664/2129426 gerne zur Verfügung.

Dieses Angebot ist unverbindlich und freibleibend! Sämtliche Angaben basieren auf den uns vorgelegten Informationen und sind ohne Gewähr!

GRUNDRISS



FOTOS



WICHTIGE HINWEISE

Dieses Angebot ist unverbindlich und freibleibend!

Sämtliche Angaben basieren auf den uns vorgelegten Informationen und sind ohne Gewähr!

Downloads, Kaufnebenkosten, unsere AGB und Kontaktdaten finden Sie unter INFO / KONTAKT.

LINK ZUM OBJEKT

<https://heilig.immobilien/i/1983>

