

Beratung & Vermietung:
Petra Höpfner
T +43 676 550 39 40



OBJEKTDATEN

Objektnr. 2029
3500 Krems an der Donau

GEPFLEGTE MIETWOHNUNG DIREKT IN KREMS!

Wohnfläche	79,00 m ²	HWB (kWh/qma)	75
Netto-Kaltmiete	543,40 €		
Gesamtmiete	690,- €		

OBJEKTBSCHREIBUNG

Seriöse Mieter finden in der ca. 79 m² Mietwohnung im 2. Stock (ohne Lift) Ihr neues Zuhause!

Die Wohnung bietet folgendes Raumprogramm:

Vorraum, Garderobe, WC, Küche möbliert mit Einbaugeräten und kleiner Speis, Wohnzimmer mit Blick am Bahnhof, Badezimmer mit Duschwanne, 2 Schlafzimmer mit Blick in einen begrünten Hof.

Von einem Zimmer gibt es einen Ausgang auf einen kleinen Balkon.

monatliche Miete: € 543,40

monatliche Betriebskosten: € 146,60

monatliche Gesamtmiete: € 690,-

Heizung und Strom werden direkt mit der EVN abgerechnet.

Sofortbezug!

Heizung: Fernwärme

Kellerabteil ist vorhanden!

Mietdauer: 5 Jahre

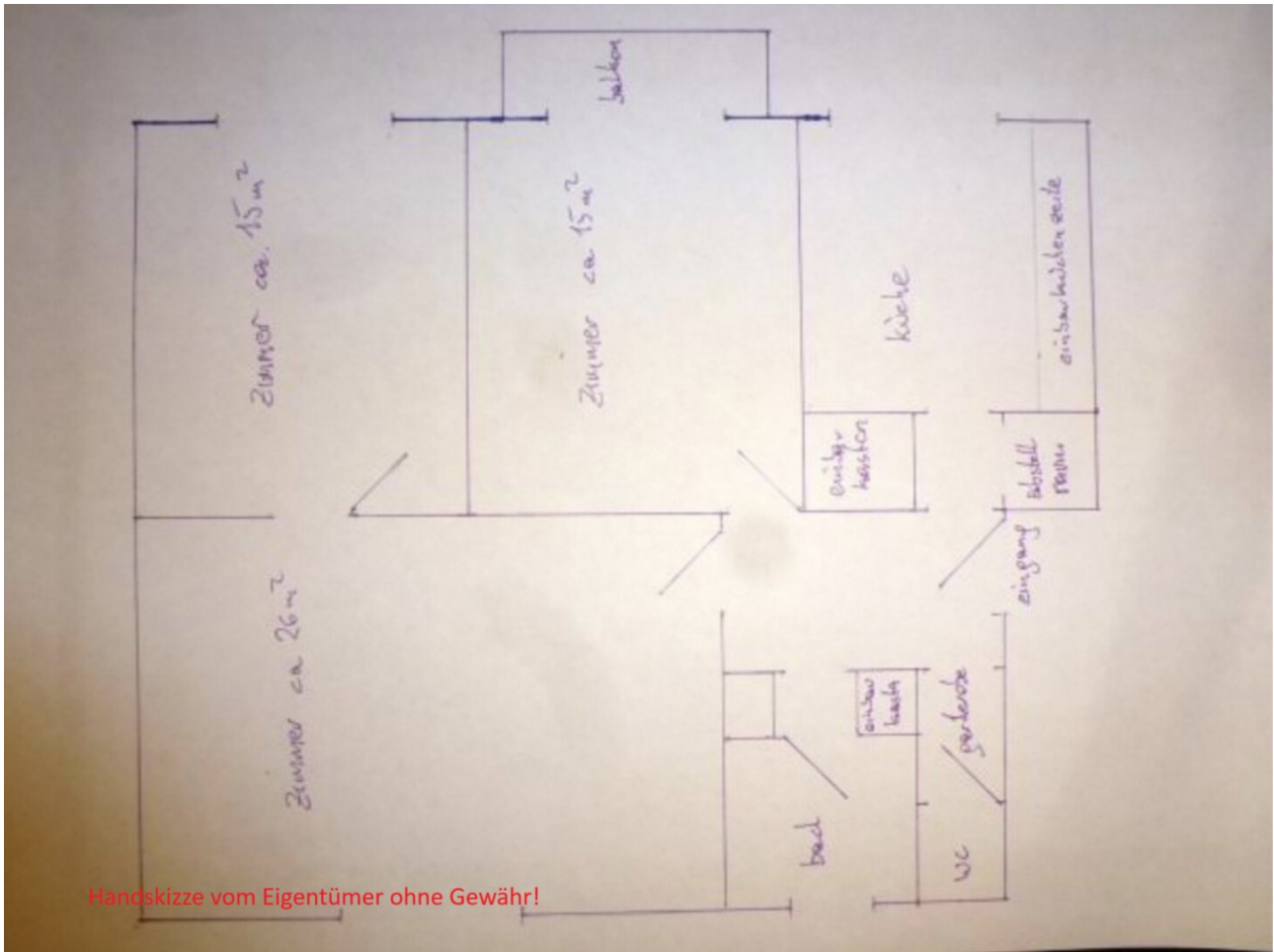
Kaution: 3 Monatsmieten

Für weitere Informationen oder zur Vereinbarung eines Besichtigungstermins steht Ihnen Frau Höpfner unter der Telefonnummer 0676-5503940 gerne zur Verfügung.

Dieses Angebot ist unverbindlich und freibleibend! Sämtliche Angaben basieren auf den uns vorgelegten Informationen und sind ohne Gewähr!

Der Immobilienmakler erklärt, dass er – entgegen dem in der Immobilienwirtschaft üblichen Geschäftsgebrauch des Doppelmaklers – einseitig nur für den Vermieter tätig ist.

GRUNDRISSSE



FOTOS





WICHTIGE HINWEISE

Dieses Angebot ist unverbindlich und freibleibend!

Sämtliche Angaben basieren auf den uns vorgelegten Informationen und sind ohne Gewähr!

Downloads, Kaufnebenkosten, unsere AGB und Kontaktdaten finden Sie unter INFO / KONTAKT.

LINK ZUM OBJEKT

<https://heilig.immobilien/i/2029>

